

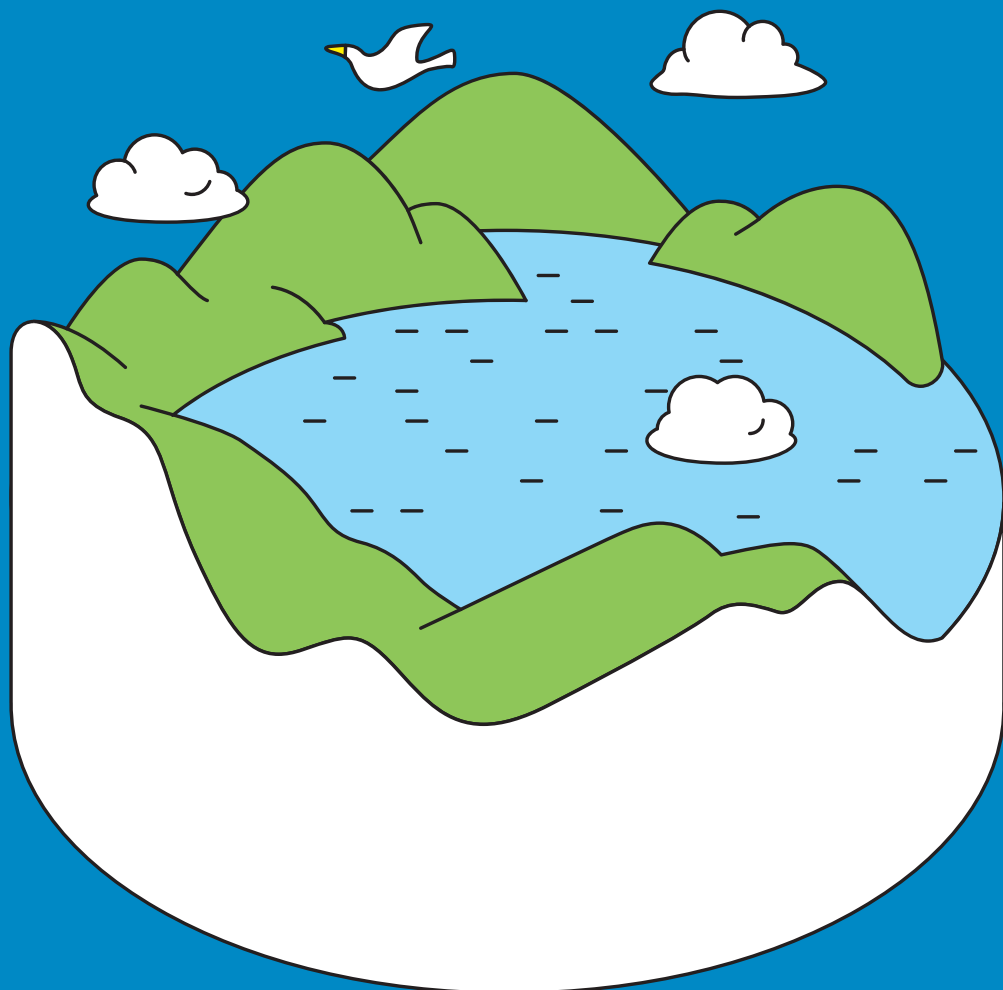
森・里・海の連環による

豊かな海づくり

巨大なジオラマに  
プロジェクション  
マッピングを投影



しり・つじオラス



三茶で旅する、日本の四季、自然。

入場無料

約5分間の作品を  
繰り返し上映

ジオラマによる映像体験で、  
人と自然の関わりについて考えます。

# 森と海がつながっていることを、知っていますか？

魚がたくさん棲む豊かな海の近くには、かならず緑豊かな森があります。

緑豊かな森の落ち葉からは、豊富な養分が生まれます。

その養分を川が海に運びます。そのおかげで海が豊かになるのです。

## レリーフジオラマとは？

映像と浮き彫りにした模型による立体的な展示作品です。2005年「愛・地球博」のテーマ「自然の叡智<sup>えいち</sup>」の理念の継承・発展を目的として制作され、2012年・韓国「麗水国際博覧会<sup>よすこくさいはくらんかい</sup>」日本館で展示されました。

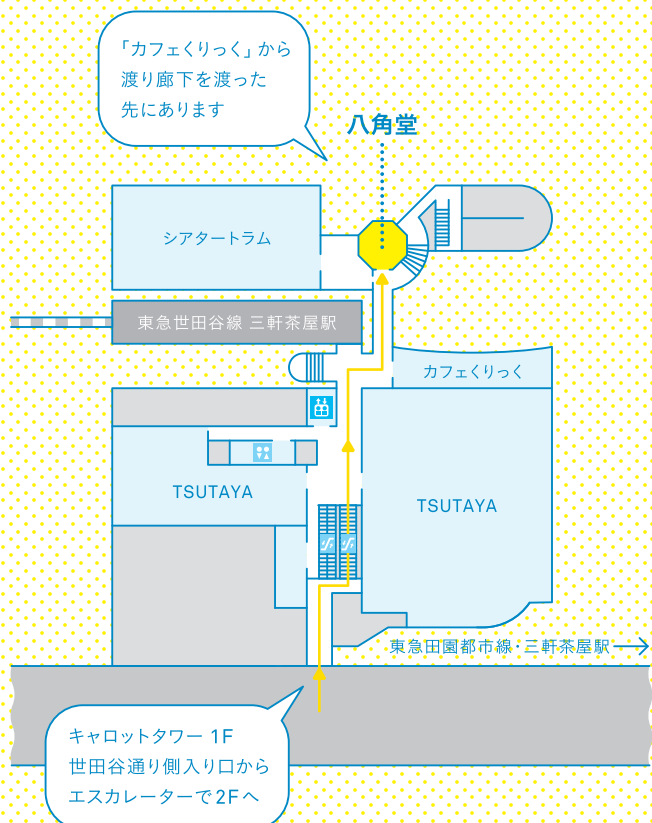
直径約4メートルのジオラマには、起伏にとんだ地形が再現されています。そこに、プロジェクションマッピングの手法で、季節ごとの自然の営み、川を通じて森と海がつながる姿が映し出されます。また、正面スクリーンでは、「森・里・海」の連環を大切にする人々の活動を紹介しています。

自然の循環と人の関わりについて、短い時間で学ぶことができます。いろいろな角度から、じっくりお楽しみください。



## 会場案内

### 三軒茶屋 キャロットタワー 2F 八角堂



## 上映スケジュール

生活工房のホームページ、またはお電話で  
ご確認ください。

約5分間の作品を繰り返し上映します（入退室自由）。入場無料。

検索ワードはコチラ↓

レリーフジオラマ プログラム



住所：東京都世田谷区太子堂4-1-1 キャロットタワー

電話：03-5432-1543

FAX：03-5432-1559

HP：<http://www.setagaya-ldc.net/>

交通：東急田園都市線「三軒茶屋」駅徒歩5分

東急世田谷線「三軒茶屋」駅直結

東急バス・小田急バス「三軒茶屋」停留所

主催：公益財団法人せたがや文化財団 生活工房

後援：世田谷区/世田谷区教育委員会

レリーフジオラマは、一般財団法人地球産業文化研究所から、当財団へ寄贈され、公開しています。